

GUIDA RAPIDA

VALTRA GUIDE

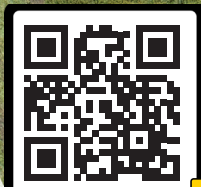
VALTRA



FUSE[®]

SMART FARMING. SYNCHRONIZED.

**YOUR
WORKING
MACHINE**



Scan me



Il terminale SmartTouch è stato aggiornato per offrire una soluzione migliore della precedente. Ecco perché Valtra ha colto l'occasione di ribattezzare Auto-Guide con il nome Valtra Guide. Ulteriori informazioni e video sull'uso disponibili su questo sito Web.

www.valtra.it/guide

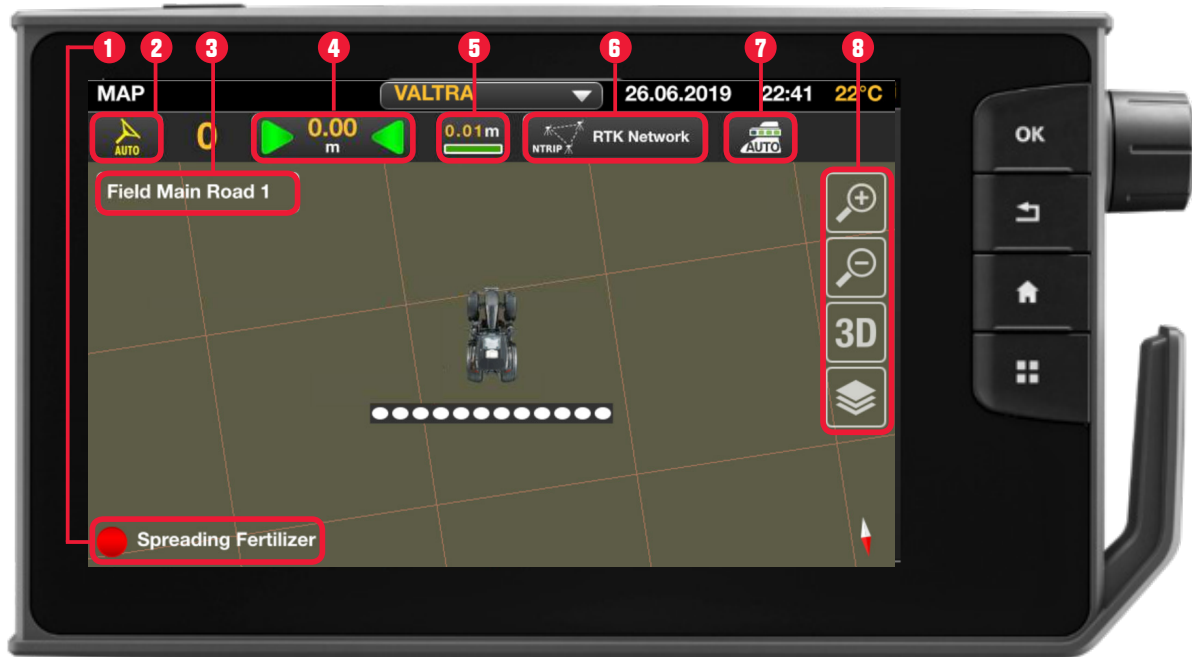
INTRODUZIONE A VALTRA GUIDE

Accesso a Valtra Guide.



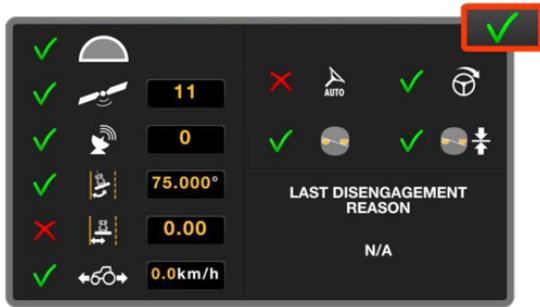
- È possibile controllare tutte le funzioni e le impostazioni direttamente dalla visualizzazione della mappa.
- Estrema facilità.





- | | |
|--|---|
| <p>1 Info: stato dell'attività in corso, attiva/in pausa</p> | <p>5 Info: precisione del segnale
Menu: informazioni sulla posizione</p> |
| <p>2 Info: stato di Auto-Guide
Menu: stato di Auto-Guide</p> | <p>6 Info: sorgente correzione
Menu: impostazioni del segnale di correzione</p> |
| <p>3 Info: assegnazione nome al campo corrente
Menu: selezione/creazione del campo</p> | <p>7 Info: modalità SC automatica/manuale
Menu: impostazioni Section Control</p> |
| <p>4 Info: coordinata perpendicolare alla traiettoria
Menu: regolazione spostamento della traiettoria di riferimento</p> | <p>8 Zoom avanti/indietro
Modifica visualizzazione 2D/3D</p> <ul style="list-style-type: none"> • Selezione del livello • Superficie lavorata • Come applicata • Mappa di prescrizione |

MENU ACCESSIBILI DIRETTAMENTE DALLA VISUALIZZAZIONE DELLA MAPPA IN VALTRA GUIDE:



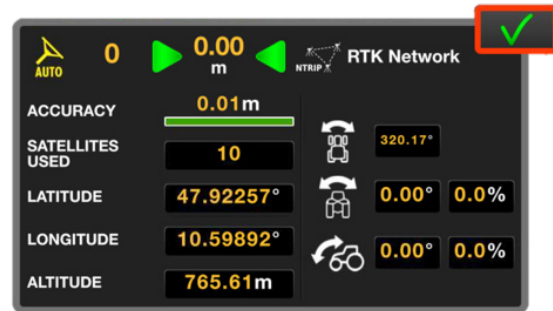
2 Menu: stato di Auto-Guide



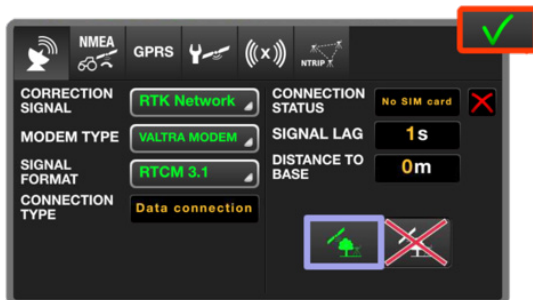
3 Menu: selezione/creazione del campo



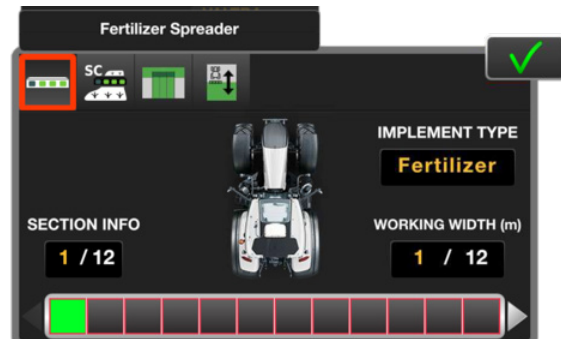
4 Menu: regolazione spostamento della



5 Menu: informazioni sulla posizione






6 Menu: impostazioni del segnale di correzione



7 Menu: impostazioni Section Control

MODO D'USO

Accesso a tre menu toccando la mappa una volta.

-  Modalità GO!
-  Modalità Campo
-  Menu impostazioni



UTILIZZO DELLA MODALITÀ GO!

1. Selezione di GO!
2. Controllo dello stato di Auto-Guide
3. Regolazione della larghezza dell'area di lavoro
4. Registrazione di una traiettoria di riferimento
5. GO!



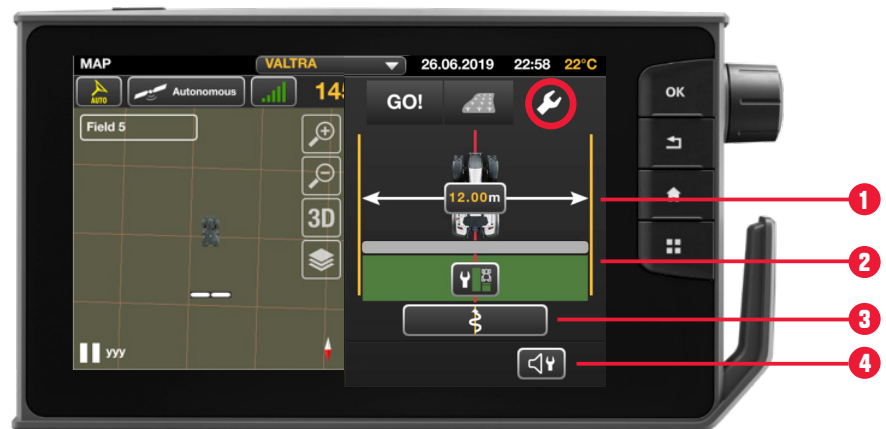
UTILIZZO DELLA MODALITÀ CAMPO

1. Avvio/Arresto manuale della marcatura
2. Selezione e creazione di traiettorie di riferimento
3. Creazione confine campo
4. Configurazione confine a fine campo
5. Gestione e aggiunta di ostacoli
6. Avvio/Sospensione attività



UTILIZZO DEL MENU IMPOSTAZIONI

1. Regolazione larghezza di lavoro/Accesso al menu dell'attrezzo
2. Eliminazione superficie lavorata
3. Regolazione impostazioni dello sterzo
4. Gestione impostazioni di allarme





VALTRA

Valtra Inc.
Valmetinkatu 2
FI-44200 Suolahti

Tel. +358 (0)2045 501
www.valtra.com

**YOUR
WORKING
MACHINE**